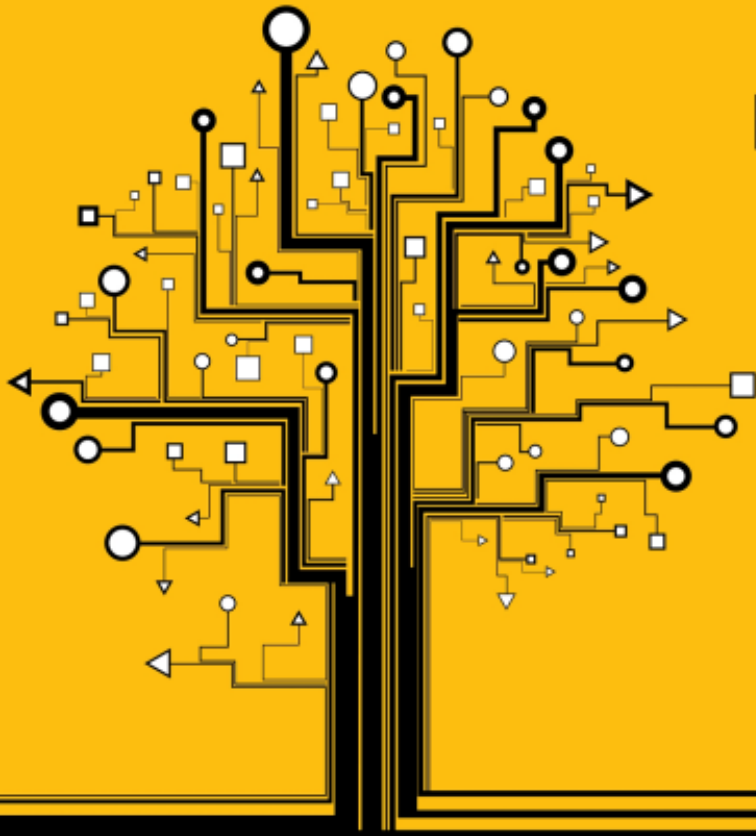


Всевозможности металла

металл + обработка



Портальная плазменная резка листового проката



**Всевозможности
металла**

Что представляет собой плазменная резка металла?

Плазменная резка – один из самых эффективных способов термического раскроя листового металлопроката. Процесс плазменной резки основан на локальном расплавлении металла и выдувании его потоком плазмообразующего газа.



**Всевозможности
металла**

В чем преимущества плазменной резки в сравнении с остальными способами раскроя листового металла?



- Диапазон толщин обрабатываемого металла 1-35 мм для ст.3 и 1-25 мм для нержавеющей сталей;
- Максимальные габариты обрабатываемого листа - 1500x6000 мм;
- Минимальные отходы материала;
- Высокое качество резки (допустимая погрешность - 0,5-3 мм в зависимости от толщины металла);
- Для различных толщин металла скорость резки варьируется от 0,25 до 3,5 м/мин.
- Угол отклонения от перпендикулярности и вертикальности реза - 10-15°.

**Всевозможности
металла**

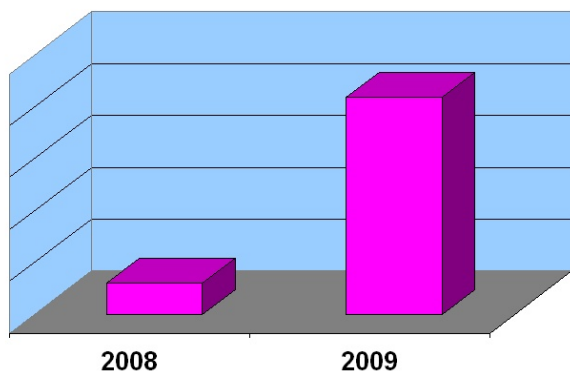
Используя плазменную резку, можно изготавливать детали со сложным контуром.



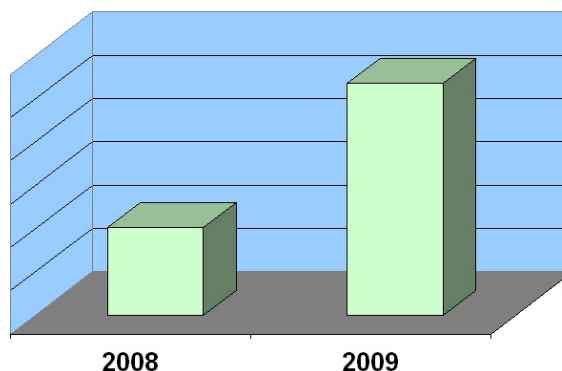
**Всевозможности
металла**

Динамика продаж услуг плазменной резки в БИС.

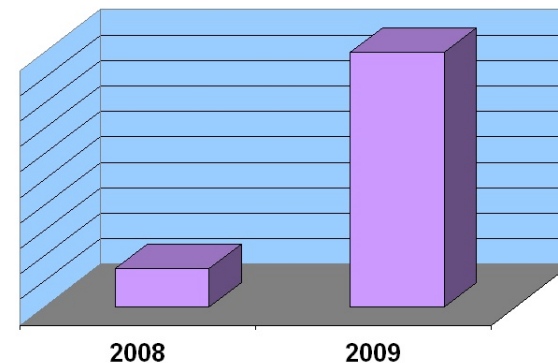
Количество заказов на плазменную резку в 2008 и 2009 гг.



Общая стоимость заказов на плазменную резку в 2008 и 2009 гг.



Количество клиентов, заказавших услуги плазменной резки в 2008 и 2009 гг.



**Всевозможности
металла**

Прайс-лист на услуги плазменной резки для клиентов Брок-Инвест-Сервис

ЛИСТОВОЙ ПРОКАТ

Толщина, мм.	Цена, включая НДС, руб.		
	сталь черная (холоднокатаная, горячекатаная)	нержавеющие стали	цветные металлы
1	7	11	12
2	14	18	20
3	19	25	28
4	28	37	43
5	39	53	62
6	40	63	74
8	58	84	92
10	68	95	104
12	84	121	147
14	95	147	179
16	105	163	210
18	116	189	-
20	130	200	250
22	150	-	-
25	180	250	300
30	230	-	-
32	400	-	-
35	500	-	-

* Прайс-лист действует с 01.03.2010 г.

Дополнительная информация:

- Цены указаны в рублях за 1 метр погонный, включая НДС;
- При резке отверстий применяется повышающий коэффициент 1,5;
- Для расчета цен на изделия из давальческого металла применяется повышающий коэффициент 1.25;
- Окончательная стоимость резки рассчитывается после предоставления чертежей в формате DXF или DWG;
- При расчете стоимости заказа используется следующая система скидок и наценок:

Система скидок и наценок для резки листового проката

Сумма заказа, руб.	Наценка/скидка, %
до 2000	100
2000-4000	75
4000-6000	50
6000-50000	0
50000-100000	-5
100000-200000	-8
более 200000	-10



**Всевозможности
металла**

Спасибо за внимание!



**Всевозможности
металла**